

Piso en alquiler en Eixample Esquerra con piscina, parking y balcón – Junto a Rambla Catalunya, Barcelona

Ref: CM13499

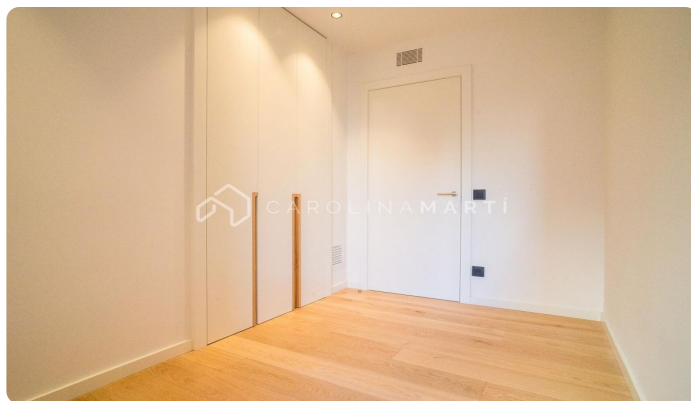
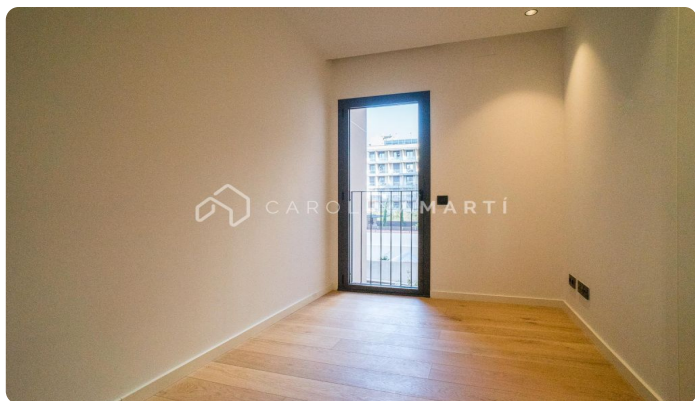
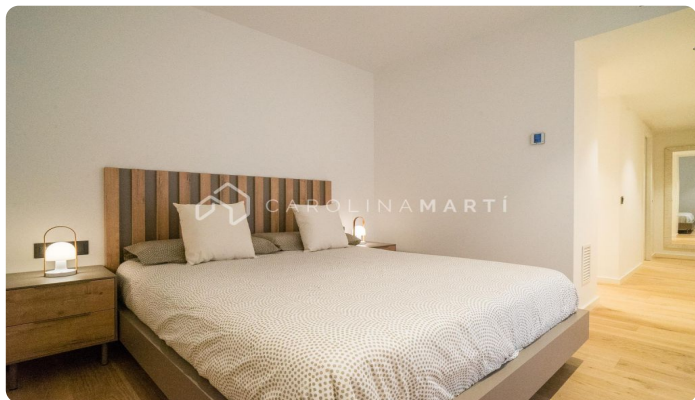
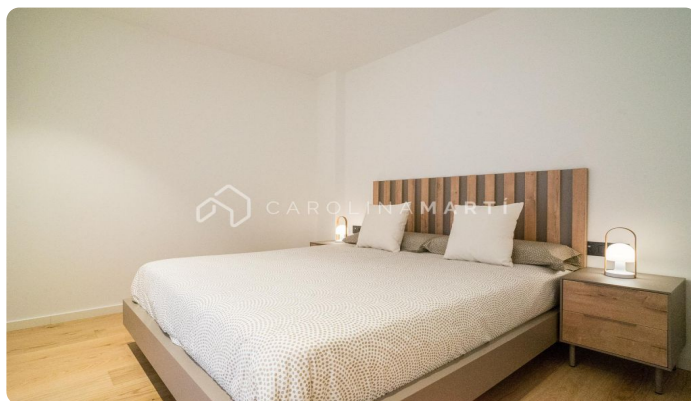


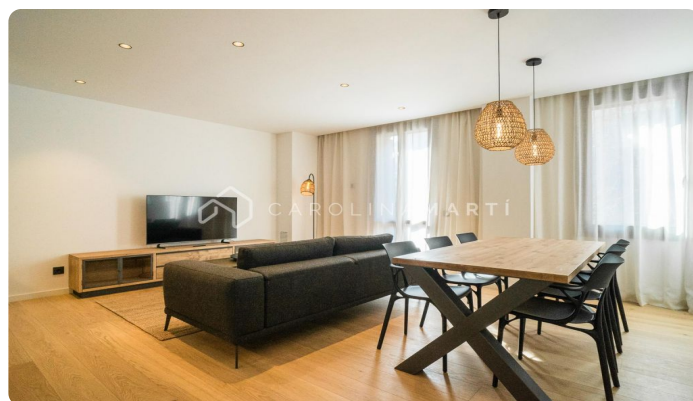
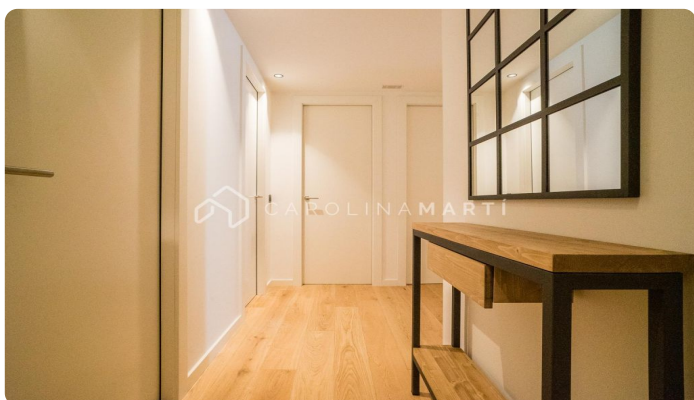
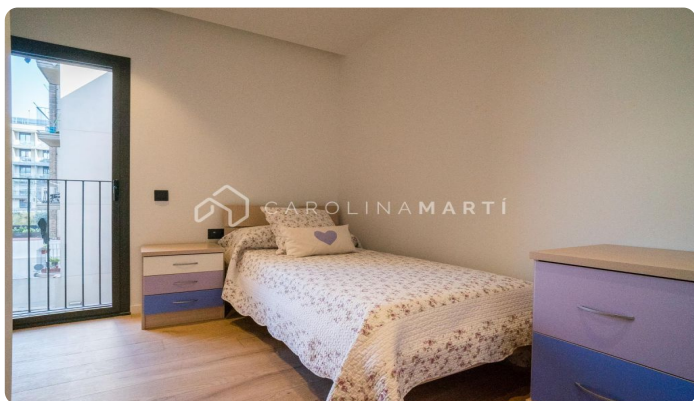
L'antiga Esquerra de l'Eixample / Barcelona

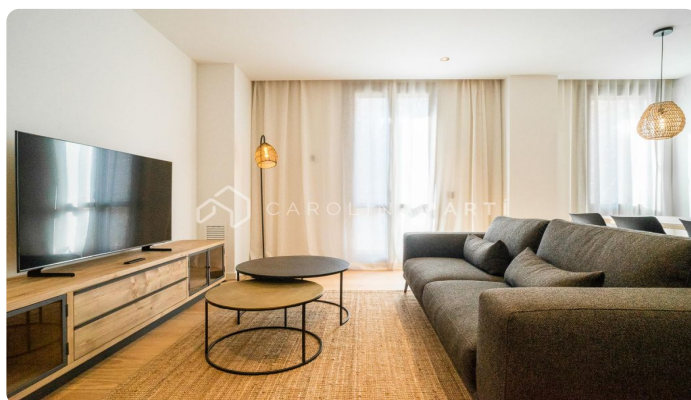
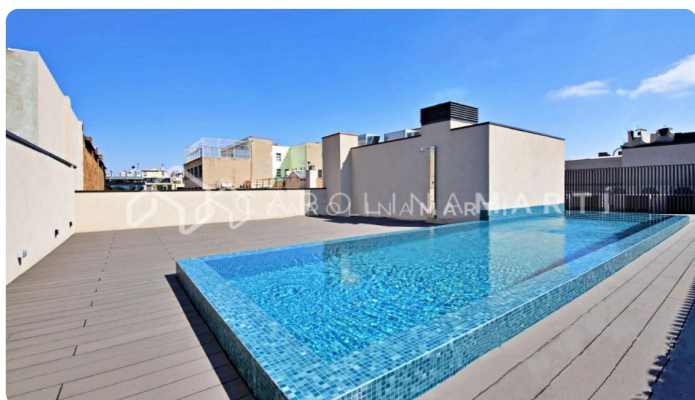
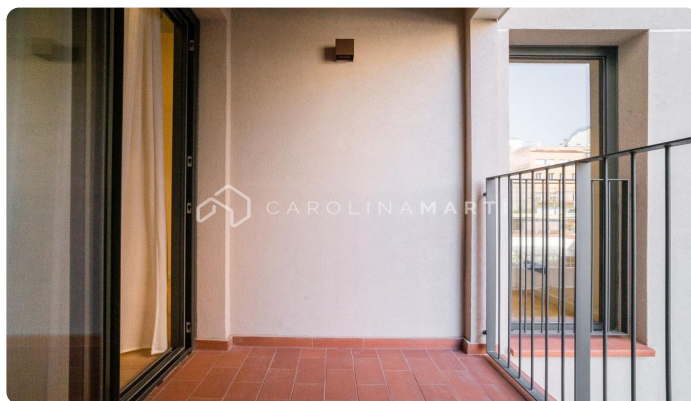
EIXAMPLE ESQUERRA – Junto a Rambla Catalunya Magnífica vivienda exterior con piscina comunitaria y parking en el edificio Carolina Martí presenta en exclusiva esta propiedad totalmente equipada y amueblada, con un alto estándar de calidad. Se distribuye en un espacio de 36 m² de salón con cocina abierta, tres dormitorios exteriores, dos cuartos de baño y dos salidas a balcón, tanto a la calle como al tranquilo patio de manzana. Todo el piso es muy luminoso gracias a sus amplios ventanales y su excelente orientación. Su diseño es realmente espectacular y elegante. Destaca también por su eficiencia energética, gracias a los ventanales tipo Climalit con cámara de aire y lámina aislante, el sistema de aerotermia Mitsubishi para el ahorro energético y económico tanto en agua sanitaria como en climatización, los suelos HARO tipo roble, armarios Carré, sanitarios Duravit y la cocina Santos. Dispone de una preciosa y amplia zona de solárium y piscina comunitaria en el terrado. Además, incluye una plaza de aparcamiento y un gran trastero de uso privado en el mismo edificio. A solo dos minutos del Passeig de Gràcia, el Mercat del...

PRECIO A CONSULTAR

120 m²
3 Dormitorios
2 Baños
A/C
Calefacción
Vistas
Trastero
Ascensor
Amueblado
Aparcamiento
Balcón
Armarios empotrados
Exterior







Contáctenos para mas información o para concertar una visita

Tel: +34 93 241 10 95

info@carolinamarti.com

www.carolinamarti.es