

Piso nuevo en exclusiva en venta en Esquerra de l'Eixample, Barcelona

Ref: CM1011

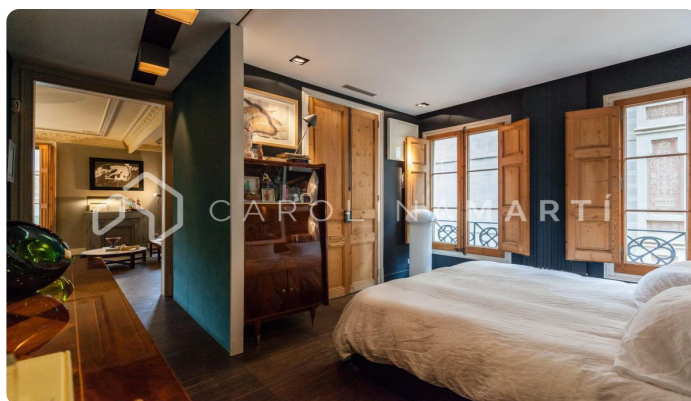
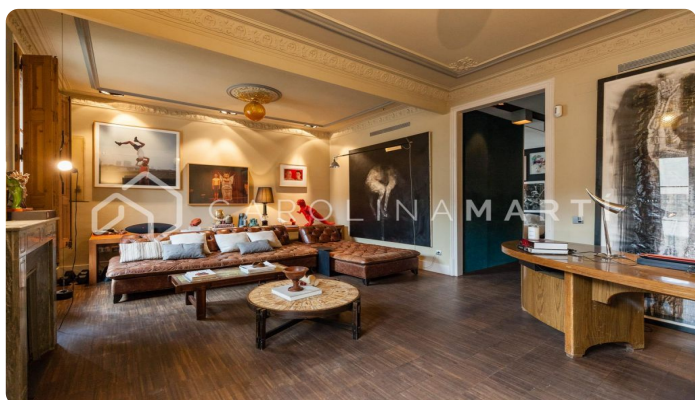
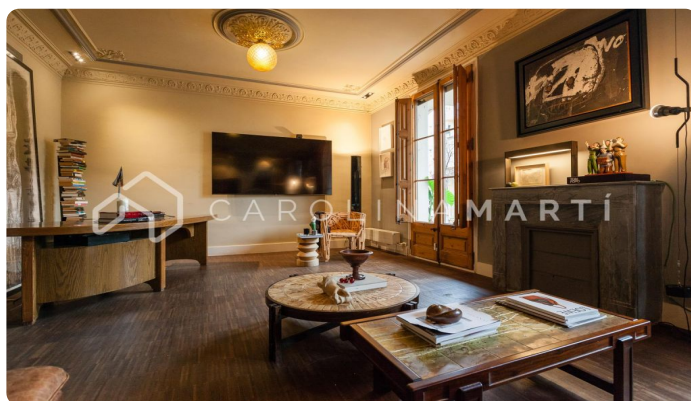
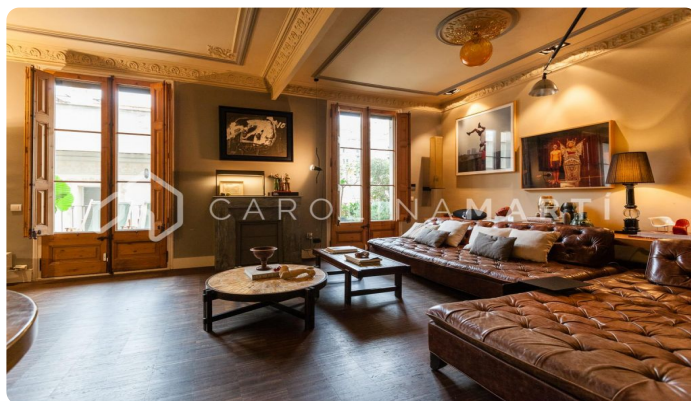


L'antiga Esquerra de l'Eixample / Barcelona

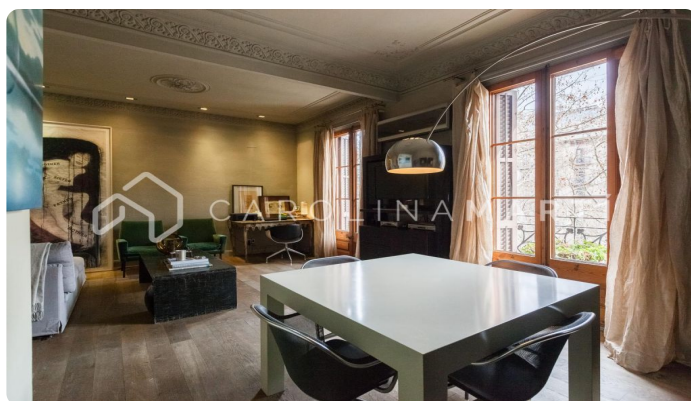
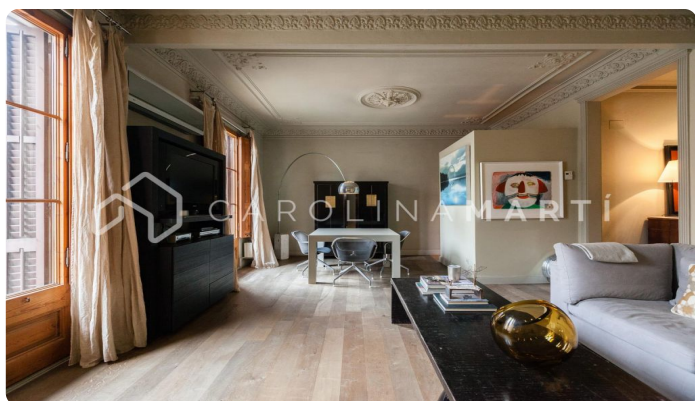
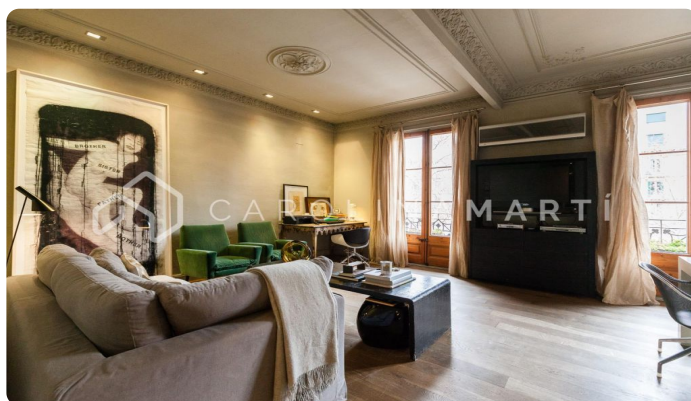
Carolina Martí les presenta este piso nuevo en exclusiva y en venta, situado en l'antiga Esquerra de l'Eixample, Barcelona. La superficie del inmueble es de 200 m² construidos. Se distribuyen en cuatro dormitorios dobles, con opción a 5 bajo una reforma mínima. Es una vivienda totalmente exterior a tres vientos, en una finca clásica construida en el año 1900. El piso fue reformado recientemente manteniendo dos grandes salas de estar, dos baños, un aseo y lavadero. La reforma de esta elegante vivienda contó con los mejores materiales, equipamientos de alta gama, y las mejores cualidades disponibles. La exclusividad de este inmueble es evidente al ofrecer distintas posibilidades. Se puede reformar ligeramente para hacer una gran vivienda con hasta seis dormitorios, o se puede mantener la estructura actual, la cual ya viene renovada. Incluso se podría reformar para dividir el piso en dos apartamentos individuales. Pocos pisos tienen tantas posibilidades en presente, o en futuro. Es una tercera planta perteneciente a una finca del siglo XX, rehabilitada en el corazón de Barcelona, junto a la Plaza Universidad y la Plaza Cataluña. La carpintería es de madera natural tratada. Se encuentra j...

PRECIO A CONSULTAR

200 m²
5 Dormitorios
2 Baños
A/C
Calefacción
Ascensor
Amueblado
Chimenea
Terraza







Contáctenos para mas información o para concertar una visita

Tel: +34 93 241 10 95

info@carolinamarti.com

www.carolinamarti.es