

## Pis en venda a Eixample – 105m<sup>2</sup>, 3 habitacions i pati d'illa a Roger de Llúria

Ref: CM1572



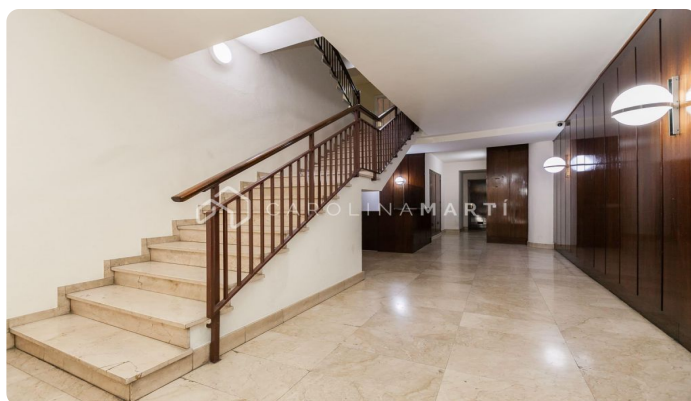
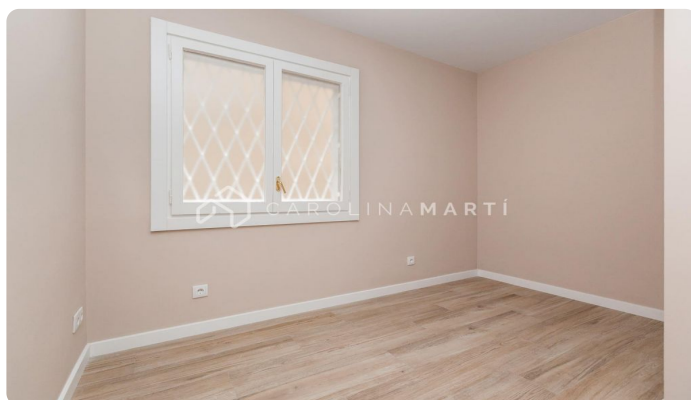
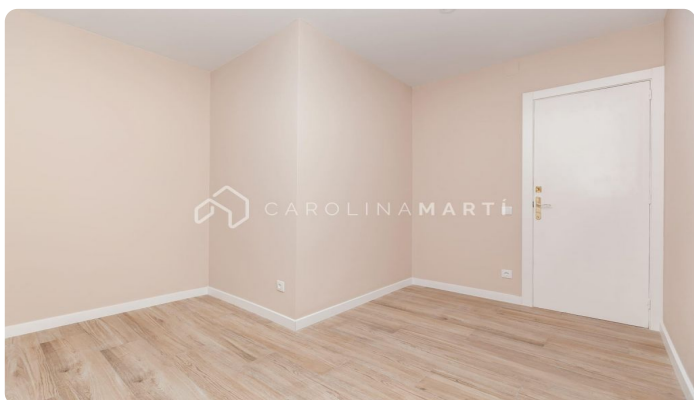
### Eixample Dret / Barcelona

Carolina Martí presenta aquest magnífic habitatge de 105 m<sup>2</sup>, en excel·lent estat, que es lliurarà completament moblat i equipat. Ubicada a una primera planta real de finca amb ascensor. Ofereix un ampli saló-menjador molt lluminós, amb sortida a pati d'illa, i una cuina independent totalment equipada, amb zona de safareig. També es distribueix en una gran suite principal, dos dormitoris individuals i dos banys. Tant el saló com el dormitori principal tenen vistes clares a un ampli i tranquil pati d'illa. Situada al carrer Roger de Llúria, al cor de l'Eixample, la finca gaudeix de tots els serveis al seu voltant: CAP, col·legis, el Mercat de la Concepció, supermercats i excel·lent comunicació amb la xarxa de transport públic.

### PREU A CONSULTAR

105 m<sup>2</sup>  
3 Dormitoris  
2 Banys  
AC  
Calefacció  
Vistes  
Ascensor  
Amoblat  
Balcó





Contacta'ns per a més informació o per concretar una cita

Tel: +34 93 241 10 95

[info@carolinamarti.com](mailto:info@carolinamarti.com)

[www.carolinamarti.es](http://www.carolinamarti.es)