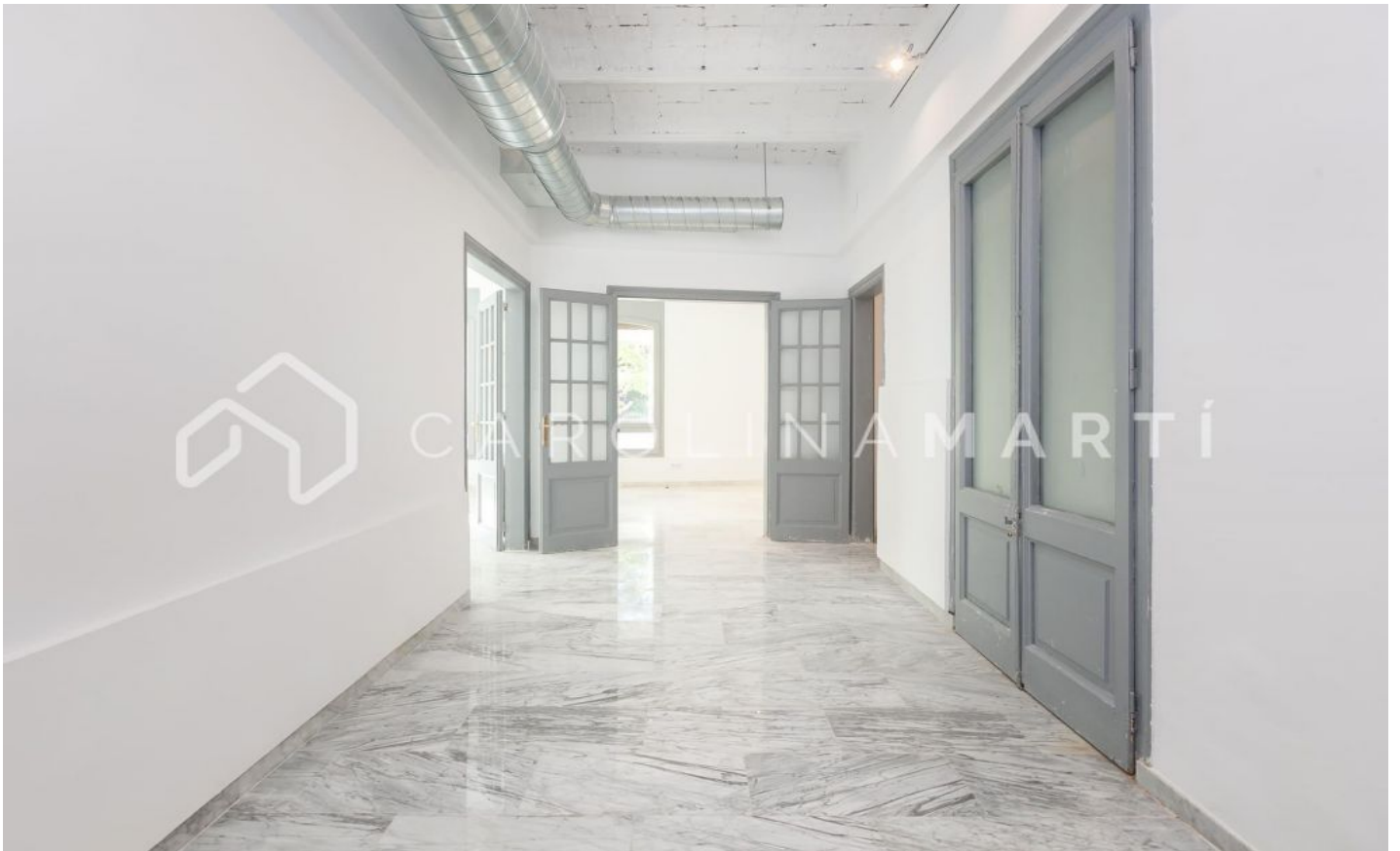


Oficina en finca règia de lloguer a La Bonanova, Sant Gervasi

Ref: CM1158

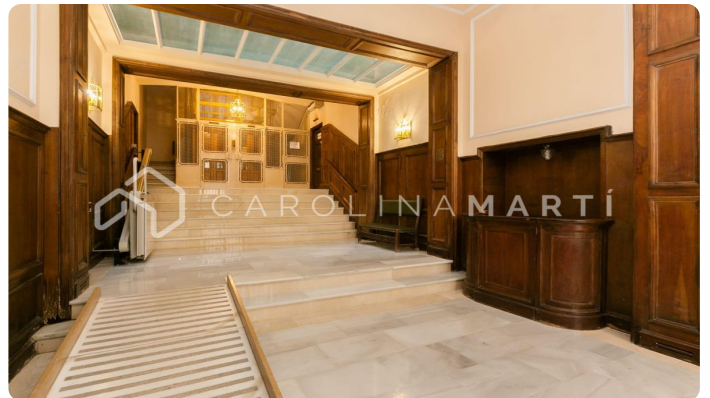


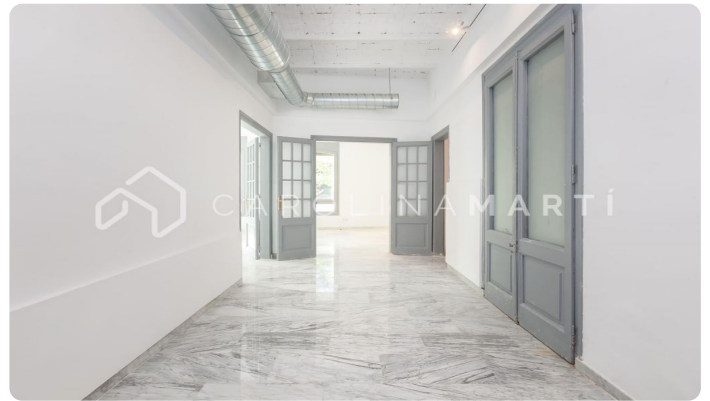
La Bonanova / Barcelona

Carolina Martí presenta aquesta oficina en una finca règia de lloguer, ubicada a La Bonanova, Sarrià-Sant Gervasi. Es troba al carrer Mandri. L'oficina compta amb una superfície total de 170 m2 construïts aproximadament. La seva distribució actual es dona en 3 grans sales (es pot dividir en més estades), 3 lavabos, una entrada-recepció i una cambra/espai per crear un office. Disposa de persianes automatitzades, terres de marbre, i presenta un molt bon estat general. A la part interior hi ha un pati privatiu per a millor ventilació. Aquesta oficina es pot ampliar en 170 m2 més, fins a la superfície de 340 m2. És ideal per a una consulta mèdica, gestoria, bufets, publicitat... És cantonera amb amplis finestrals al carrer. Planta baixa a finca règia. La finca va ser construïda l'any 1950 i disposa d'ascensor. Truqui'ns per visitar l'oficina.

PREU A CONSULTAR

170 m²
3 Banys
AC
Calefacció
Ascensor





Contacta'ns per a més informació o per concretar una cita

Tel: +34 93 241 10 95

info@carolinamarti.com

www.carolinamarti.es