

Pis senyorial de lloguer de temporada a Turó Park amb boiserie i llar de foc

Ref: CM1435

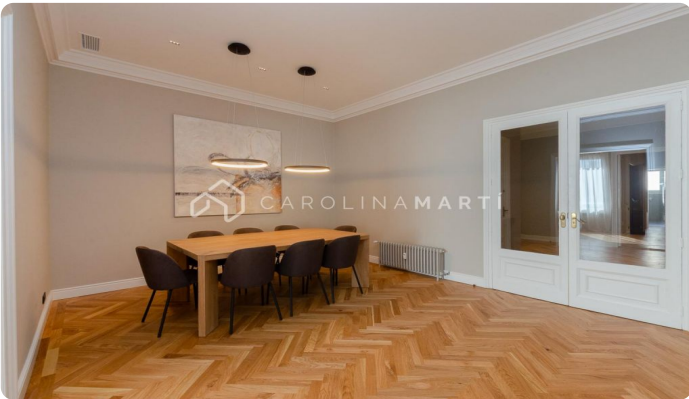


Sarrià / Barcelona

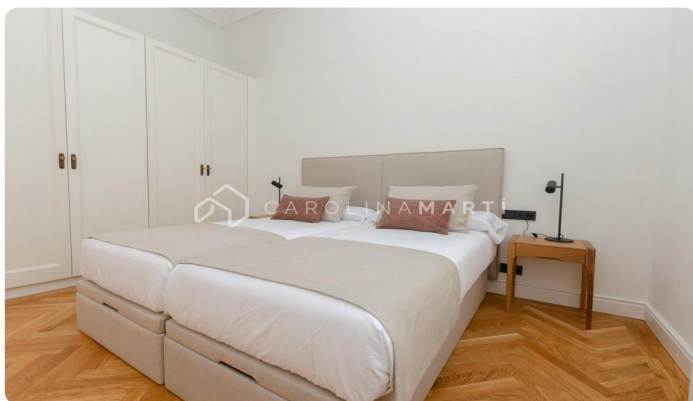
TURÓ PARK - REINA VICTORIA - Exclusivitat i elegància a Sant Gervasi. Lloguer de temporada. Carolina Martí presenta aquest exclusiu habitatge de lloguer a Reina Victoria, en ple Turó Park, una de les adreces més prestigioses, segures i familiars de Barcelona. Ubicada a la tercera planta d'una finca senyorial, la propietat compta amb servei de consergeria, càmeres de seguretat 24 h i 1 plaça de pàrquing al mateix edifici, un valor especialment important en aquesta zona. Amb una superfície aproximada de 250 m², l'habitatge destaca per la seva gran personalitat i per una zona de dia difícil de trobar al mercat. El gran saló amb llar de foc, revestit amb parets de fusta i boiserie, és sens dubte el gran protagonista de la casa: un espai elegant, càlid i molt representatiu, amb una estètica senyorial i atemporal. La zona de nit es distribueix en 3 dormitoris tipus suite molt amplis i un dormitori addicional amb bany de servei. L'habitatge disposa també de lavabo de cortesia, safareig, cuina amb electrodomèstics d'alta gamma, aire condicionat sectoritzat i calefacció per radiadors. Una propietat ideal per a qui busca una ...

8.500 €

250 m²
4 Dormitoris
3 Banys
AC
Calefacció
Vistes
Ascensor
Amoblat
Vigilància
Aparcament
Conserge
Armaris encastats
Exterior







Contacta'ns per a més informació o per concretar una cita

Tel: +34 93 241 10 95

info@carolinamarti.com

www.carolinamarti.es