

Piso con terraza en venta en La Dreta de Eixample, Barcelona

Ref: CM1068



Eixample Dret / Barcelona

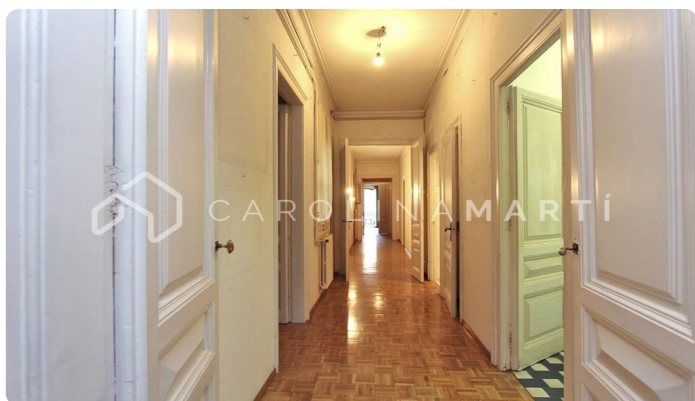
Carolina Martí presenta este piso con terraza en venta, ubicado en La Dreta de l'Eixample, Barcelona. El inmueble cuenta con una superficie total de 175 m² construidos, los cuales se distribuyen entre cinco dormitorios dobles y tres cuartos de baño completos. Los dormitorios cuentan con armarios empotrados, salidas a balcón y aire acondicionado/calefacción, y los cuartos de baño están equipados con bañeras. El piso se presenta a reformar con muchas posibilidades. Los espacios son amplios con posibilidad de modificar las estancias para crear un hogar perfecto, u/o oficinas con encanto, un consultorio médico, etc. Existe un amplio abanico de opciones dada su excelente distribución. La zona del salón-comedor se presenta con chimenea y techos altos. Desde el comedor la visión es una bonita galería luminosa con vistas al patio de manzana típico del ensanche y cristaleras modernistas. Esta amplia galería cerrada se puede recuperar como terraza abierta al tranquilo y soleado patio. El edificio fue construido en el año 1900. Llámenos para visitar el piso.

PRECIO A CONSULTAR

175 m²
5 Dormitorios
3 Baños
AC
Calefacción
Ascensor
Chimenea
Terraza







Contáctenos para mas información o para concertar una visita

Tel: +34 93 241 10 95

info@carolinamarti.com

www.carolinamarti.es