

## Piso en venta en Eixample – 105m<sup>2</sup>, 3 habitaciones y patio de manzana en Roger de Llúria

Ref: CM1572

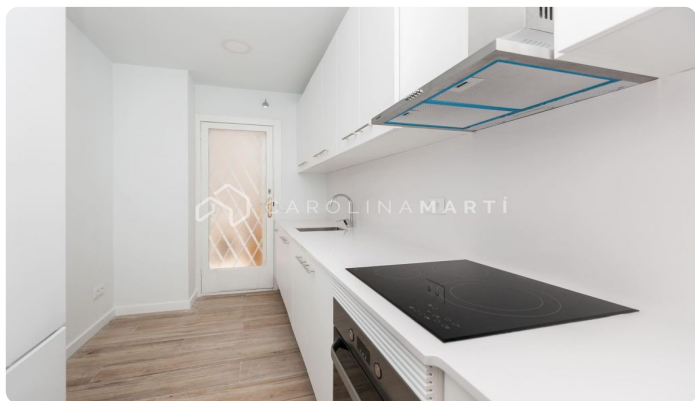


### Eixample Dret / Barcelona

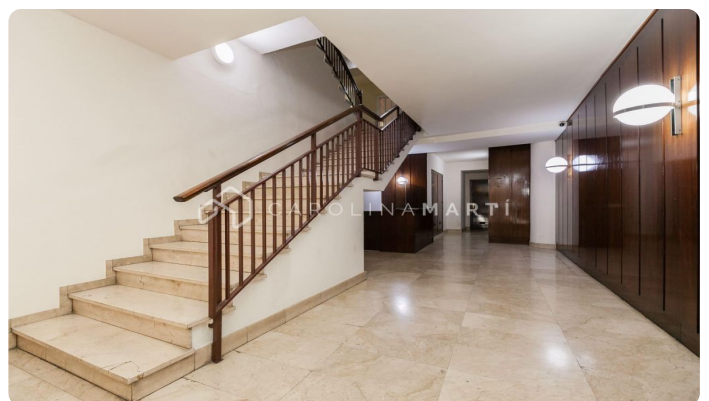
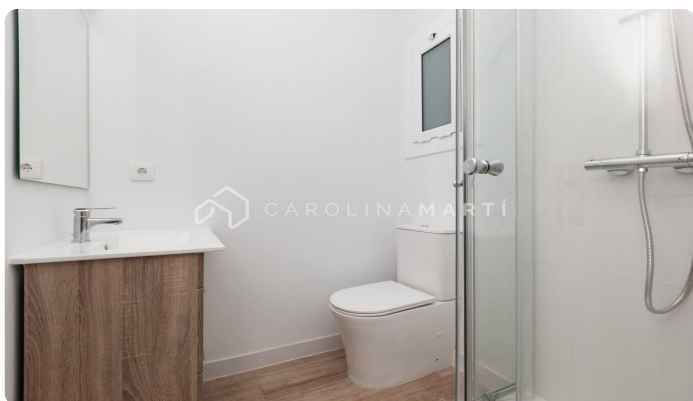
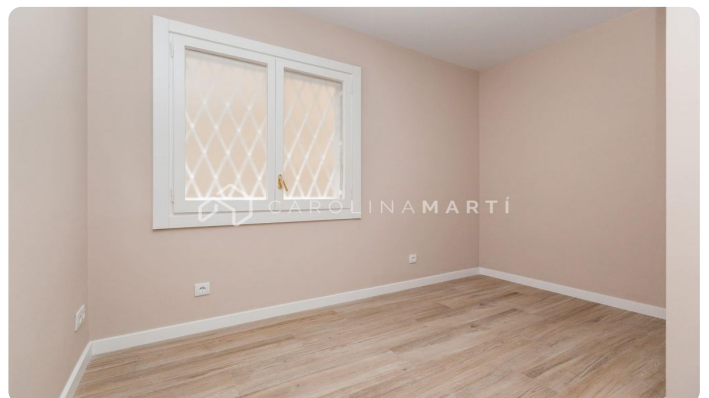
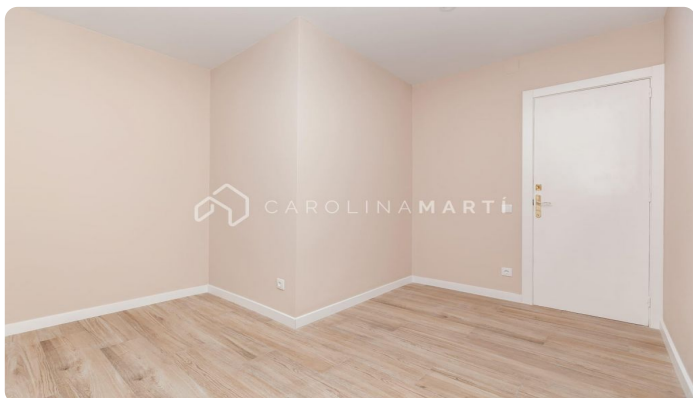
Carolina Martí presenta esta magnífica vivienda de 105 m<sup>2</sup>, en excelente estado, que se entregará completamente amueblada y equipada. Ubicada en una primera planta real de finca con ascensor. Ofrece un amplio salón-comedor muy luminoso, con salida a patio de manzana, y una cocina independiente totalmente equipada, con zona de lavadero. También se distribuye en una gran suite principal, dos dormitorios individuales, dos baños. Tanto el salón como el dormitorio principal tienen vistas despejadas a un amplio y tranquilo patio de manzana. Situada en la calle Roger de Llúria, en pleno corazón del Eixample, la finca goza de todos los servicios a su alrededor: CAP, colegios, el Mercado de la Concepció, supermercados y excelente comunicación con la red de transporte público.

### PRECIO A CONSULTAR

105 m<sup>2</sup>  
3 Dormitorios  
2 Baños  
A/C  
Calefacción  
Vistas  
Ascensor  
Amueblado  
Balcón







Contáctenos para mas información o para concertar una visita

Tel: +34 93 241 10 95

[info@carolinamarti.com](mailto:info@carolinamarti.com)

[www.carolinamarti.es](http://www.carolinamarti.es)