

Oficina en finca regia en alquiler en La Bonanova, Sant Gervasi

Ref: CM1158

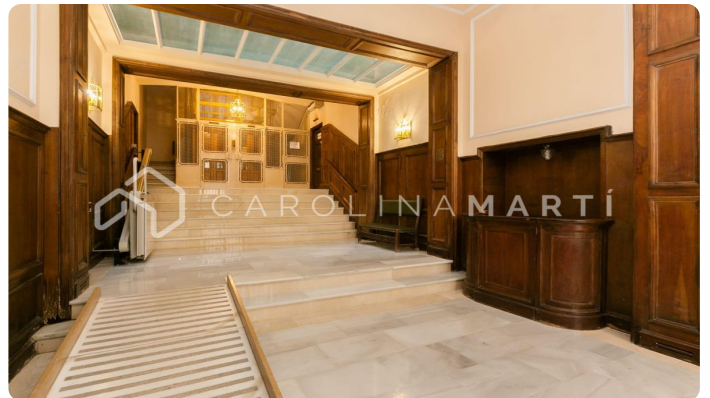


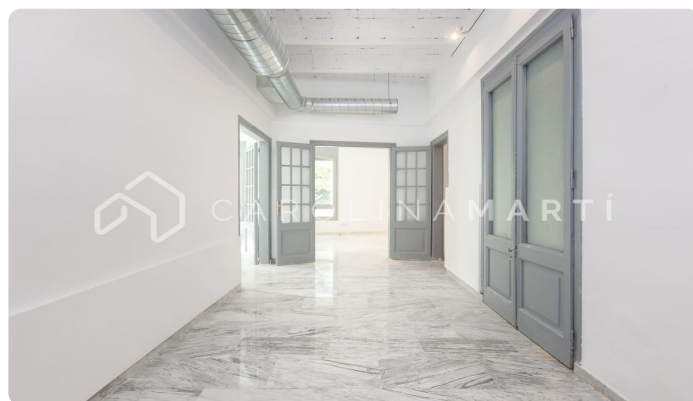
La Bonanova / Barcelona

Carolina Martí presenta esta oficina en una finca regia en alquiler, ubicada en La Bonanova, Sarrià-Sant Gervasi. Se encuentra en la calle Mandri. La oficina cuenta con una superficie total de 170 m² construidos aproximadamente. Su distribución actual se da en 3 grandes salas (se puede dividir en más estancias), 3 aseos, una entrada-recepción y un cuarto/espacio para crear un office. Dispone de persianas automatizadas, suelos de mármol, y presenta un muy buen estado general. En su parte interior se encuentra un patio privativo para mejor ventilación. Esta oficina se puede ampliar en otros 170 m², hasta la superficie de 340 m². Es ideal para una consulta médica, gestoría, buffetes, publicidad... Es esquinera con amplios ventanales a la calle. Planta baja en finca regia. La finca fue construida en el año 1950 y dispone de ascensor. Llámenos para visitar la oficina.

PRECIO A CONSULTAR

170 m²
3 Baños
AC
Calefacción
Ascensor





Contáctenos para mas información o para concertar una visita

Tel: +34 93 241 10 95

info@carolinamarti.com

www.carolinamarti.es